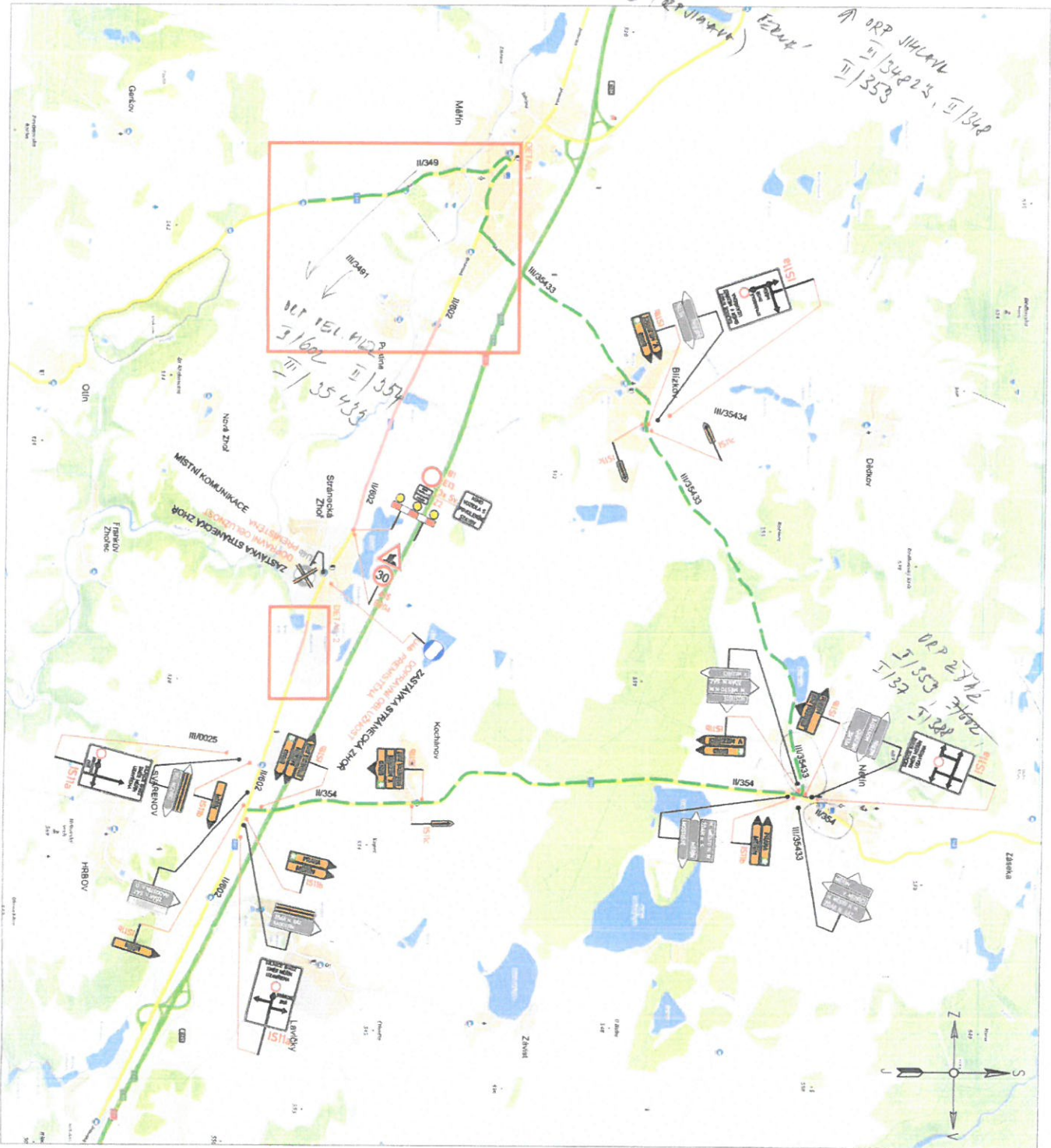


ETAPA 1A KM 54.439 - KM 54.910 + KM 55.590 - KM 57.344



# MĚSTSKÝ ÚŘAD VELKÉ MEZIŘÍČÍ

## ODBOR DOPRAVY A SILNIČNÍHO HOSPODÁŘSTVÍ

Číslo jednací: DOP/61540/2018-krej /21550/2018

Dne: 4.7.2018

Vyřizuje: Emil Krejska

Telefon: 566 781 061

E-mail: krejska@velkemezirici.cz

Datová schránka: gvebwhm

### **Žadatel dle § 27 odst. 1 správního řádu:**

Krajská správa a údržba silnic Vysočiny, Kosovská 1122/16, 586 01 Jihlava, IČ 00090450, TSÚ Jihlavská 1, 591 14 Žďár nad Sázavou, v zastoupení na základě plné moci: ZNAKOM Vysočina s.r.o., Kounicova č.p. 297/38, 602 00 Brno, IČ: 28775597

## **R o z h o d n u t í** **uzavírka a objížďka**

**Městský úřad Velké Meziříčí, odbor dopravy a silničního hospodářství**, jako správní orgán příslušný podle § 40 odst. 4, písm. a) zákona č. 13/1997 Sb., o pozemních komunikacích, ve znění pozdějších předpisů (dále jen zákon č. 13/1997 Sb.) **rozhodl** ve věci žádosti o povolení uzavírky silnice, kterou podal účastník řízení: Krajská správa a údržba silnic Vysočiny, Kosovská 1122/16, 586 01 Jihlava, IČ 00090450, TSÚ Jihlavská 1, 591 14 Žďár nad Sázavou, v zastoupení na základě plné moci: ZNAKOM Vysočina s.r.o., Kounicova č.p. 297/38, 602 00 Brno, IČ: 28775597,

### **takto:**

Žádosti, kterou podal účastník řízení: Krajská správa a údržba silnic Vysočiny, Kosovská 1122/16, 586 01 Jihlava, IČ 00090450, TSÚ Jihlavská 1, 591 14 Žďár nad Sázavou, v zastoupení na základě plné moci: ZNAKOM Vysočina s.r.o., Kounicova č.p. 297/38, 602 00 Brno, IČ: 28775597, o povolení uzavírky silnice, se ve smyslu § 24 zákona č. 13/1997 Sb., a podle § 39 vyhlášky č. 104/1997 Sb., kterou se provádí zákon o pozemních komunikacích, ve znění pozdějších předpisů, **vyhovuje** a po projednání s dotčenými orgány a organizacemi,

## **p o v o l u j e :**

**Úplné uzavírky silnice č. II/602 v km 53,365 - 57,344 a částečné uzavírky v km 54,439 – 54,910, na trase Měřín – Velké Meziříčí, z důvodu opravy vozovky**

za dodržení následujících podmínek:

### **a) Uzavírka-popis:**

Silnice č. II/602 bude uzavřena od křiž. se sil. III/3491 (Pustina) až po začátek obce Stránecká Zhoř, délka uzavírky 2 km.

**Termín: 16.7. – 5.8. 2018**

### **Nařízená objížďka:**

Po sil.: III/35433 a II/354 přes obce: Měřín, Blížkov, Netín.

Transitní objížďka: po sil. II/353 a I/37 přes obce: Velký Beranov, Zhoř, Stáj, Rudolec, Nové Veselí, Budeč, Žďár nad Sázavou, Vatín, Sazomín, Ostrov nad Oslavou, Rousměrov, Sklené nad Oslavou, Jívoví, Křižanov, Ořechov, Osová Bítýška, Velká Bíteš.

**b) Uzavírka-popis:**

Silnice č. II/602 bude uzavřena od křižovatky účelové komunikace LIDL Stránecká Zhoř až po křižovatku se sil. II/354 (Netín) – včetně (provoz autobusů VLD křižovatkou umožněn) délka uzavírky 1 km.

**Termín: 6.8. – 26.8. 2018**

**Nařízená objížďka:**

Po sil.: III/35433 přes obce: Měřín, Blížkov, Netín, Olší nad Oslavou, Mostišťe, Velké Meziříčí.

Transitní objížďka: po sil. II/353 a I/37 přes obce: Velký Beranov, Zhoř, Stáj, Rudolec, Nové Veselí, Budeč, Žďár nad Sázavou, Vatín, Sazomín, Ostrov nad Oslavou, Rousměrov, Sklené nad Oslavou, Jívoví, Křižanov, Ořechov, Osová Bítýška, Velká Bíteš.

**c) Částečná uzavírka-popis**

Silnice č. II/602 v km 54,439 – 54,910 v úseku od konce obce Stránecká Zhoř ve směru na Velké Meziříčí až po křižovatku s účelovou komunikací LIDL, bude provoz veden pomocí světelného signalizačního zařízení střídavě na jednom jízdním pruhu pro oba směry jízdy.

**Termín: 16.7. – 26.8. 2018**

1. Uzavírka a objížďka bude označena dopravním značením a zařízením v souladu se zákonem č. 361/2000 Sb. (§ 77 a § 124), vyhláškou č. 294/2015 Sb., TP 65 MD a TP 66 MD, dle stanovení Městského úřadu Velké Meziříčí odboru dopravy a SH č.j. DOP/61382/2018-krej/21550/2018 ze dne 27.6. 2018, Magistrátu města Jihlavy odboru dopravy, Městského úřadu Žďár nad Sázavou odboru dopravy a Krajského úřadu Kraje Vysočina odboru dopravy SH, vydaného k této uzavírce a objížďce.
2. Na začátku uzavírky bude umístěna orientační tabule s uvedením dat zahájení a ukončení uzavírky, název a sídlo právnické osoby nebo jméno a bydliště fyzické osoby, na jejichž žádost se uzavírka povoluje. Po skončení uzavírky bude přechodné dopravní značení uvedeno do původního stavu.
3. Bude zajištěn přístup osob k sousedním nemovitostem dotčeným uzavírkou silnice.
4. Vjezd na uzavřenou komunikaci bude možný pouze na povolení stavby v případě, že to stav na staveništi vzhledem k bezpečnosti a technologii prací bude umožňovat.
5. V případě ukončení prací na silnici před požadovaným termínem, bude uzavírka ukončena a komunikace otevřena neprodleně. Stav na komunikaci bude oznámen dotčeným autobusovým dopravcům VLD a Městskému úřadu Velké Meziříčí odboru dopravy a SH.

**Jméno zodpovědné osoby:** za Krajská správa a údržba silnic Vysočiny, Kosovská 1122/16, 586 01 Jihlava, IČ 00090450, TSÚ Jihlavská 1, 591 14 Žďár nad Sázavou, Zdeněk Smažil tel. 725 058 429.

Odvolání proti tomuto rozhodnutí podle § 24 odst. 4 zákona č. 13/1997 Sb. **nemá** odkladný účinek. **Proti vyloučení odkladného účinku se nelze odvolat** (§ 85 odst. 4 zákona č. 500/2004 Sb., správní řád).

**O d ů v o d n ě n í :**

Účastník řízení: Krajská správa a údržba silnic Vysočiny, Kosovská 1122/16, 586 01 Jihlava, IČ 00090450, TSÚ Jihlavská 1, 591 14 Žďár nad Sázavou, v zastoupení na základě plné moci: ZNAKOM Vysočina s.r.o., Kounicova č.p. 297/38, 602 00 Brno, IČ: 28775597, požádal žádostí ze dne 19.6.2018 o povolení uzavírek silnice č. II/602 v úseku Měřín Velké Meziříčí v rámci opravy vozovky.

K uzavírce žadatel doložil návrh přechodného dopravního značení uzavírek a objízdných tras odsouhlasený orgánem Policie ČR KŘPKV DI Žďár nad Sázavou č.j. KRPJ – 61878-1/ČJ-2018-161406 ze dne 15.6.2018 a Policie ČR KŘPKV DI Jihlava č.j. KRPJ – 62649-1/ČJ-2018-160706 ze dne 18.6.2018. Zahájené řízení ve věci uzavírky bylo oznámeno správním orgánem Městským úřadem Velké Meziříčí odborem dopravy a silničního hospodářství písemností č.j. DOP/61307/2018-krej/21550/2018 ze dne 27.6.2018 a nebyly k němu do doby vydání rozhodnutí o uzavírce vzneseny žádné zásadní návrhy ani připomínky.

Uzavírka byla projednána předem žadatelem:

Krajská správa a údržba silnic Vysočiny, Kosovská 1122/16, 586 01 Jihlava, IČ 00090450, TSÚ Jihlavská 1, 591 14 Žďár nad Sázavou, 25.6.2018

Ředitelství silnic a dálnic ČR, Kosovská 10a, 586 01 Jihlava 25.6.2018

Městys Měřín, Náměstí 106, 594 42 Měřín, 19.6.2018 (s požadavkem zřízení ostrůvku silnice II/602 u křižovatky – Pustina)

Obec Stránecká Zhoř, Stránecká Zhoř 35, 594 42 Měřín 4.6. 2018 (požadavek dopravní obslužnosti, informace IZS, stavba kanalizace v obci – provoz SSZ, požadavek se stavbou kanalizace v obci)

Obec Blížkov, Blížkov 79, 594 42 Měřín 4.6.2018

Obec Netín, Netín 11, 594 44 Radostín nad Oslavou 5.6.2018 (Stavba chodníku a kanalizace u sil. III/35433)

Město Velké Meziříčí, Radnická 29/1, 594 01 Velké Meziříčí, 1.6.2018

Obec Velký Beranov, Velký Beranov 58, 588 21 Velký Beranov 7.6.2018

Obec Jamné, Jamné 2, 588 27 Jamné u Jihlavy 1.6.2018

Obec Zhoř, Zhoř 64, 588 26 Zhoř u Jihlavy 1.6. 2018

Obec Stáj, Stáj 42, 588 27 Jamné 12.6.2018

Obec Rudolec, Rudolec 47, 592 14 Nové Veselí 5.6.2018

Městys Nové Veselí, Nové Veselí 114, 592 14 Nové Veselí 1.6.2018

Obec Budeč, Budeč 44, 592 14 Nové Veselí 5.6.2018

Město Žďár nad Sázavou, Žižkova 227/1, 591 31 Žďár nad Sázavou 1.6.2018

Obec Vatín, Vatín 82, 591 01 Žďár nad Sázavou 12.6. 2018

Obec Sazomín Sazomín 43, 591 01 Žďár nad Sázavou 6.6. 2018

Městys Ostrov nad Oslavou, Ostrov nad Oslavou 246, 594 45 Ostrov nad Oslavou 5.6.2018

Obec Rousměrov, Rousměrov 16, 591 01 Žďár nad Sázavou 7.6. 2018

Obec Sklené nad Oslavou, Sklené nad Oslavou 85, 591 01 Žďár nad Sázavou 7.6. 2018

Obec Jívoví, Jívoví 40, 594 51 Křižanov 1.6.2018

Městys Křižanov, Benešovo n. 12, 594 51 Křižanov 1.6.2018

Obec Ořechov, Ořechov 87, 594 52 Ořechov 7.6. 2018

Obec Osová Bítýška, Osová Bítýška 3, 594 53 Osová Bítýška 1.6.2018

Město Velká Bíteš, Masarykovo Náměstí 87, 595 01 Velká Bíteš, 5.6.2018

Krajský úřad Kraje Vysočina, odbor dopravy a SH, Žižkova 57, 587 33 Jihlava – dopravní úřad BUS, Ing. Jozef Hrnčiar se vyjádřil dne 15.6.2018 pod č.j. KUJI 46074/2018ODSH 248/2018Hrn.

Vzhledem k tomu, že celkovou opravu vozovky komunikace není možno provést za silničního provozu, bylo rozhodnuto tak, jak je shora ve výroku rozhodnutí uvedeno.

Dle § 24 odst. 4 zákona č. 13/1997 Sb. odvolání proti tomuto rozhodnutí nemá odkladný účinek.

**Proti vyloučení odkladného účinku se nelze odvolat** (§ 85 odst. 4 zákona č. 500/2004 Sb., správní řád).

### P o u č e n í

Proti tomuto rozhodnutí je podle § 81 odst. 1 zákona č. 500/2004 Sb., správní řád, přípustné odvolání, a to do 15 dnů ode dne jeho oznámení; prvním dnem lhůty je den následující po doručení rozhodnutí. Odvolání se podává u Městského úřadu Velké Meziříčí a bude o něm rozhodovat Krajský úřad kraje Vysočina.

Odvolání proti tomuto rozhodnutí podle § 24 odst. 4 zákona č. 13/1997 Sb. **nemá** odkladný účinek. **Proti vyloučení odkladného účinku se nelze odvolat** (§ 85 odst. 4 zákona č. 500/2004 Sb., správní řád).



**Krejska Emil**  
úředník odboru dopravy  
a silničního hospodářství

**Žadatel dle § 27 odst. 1 správního řádu:**

Krajská správa a údržba silnic Vysočiny, Kosovská 1122/16, 586 01 Jihlava, IČ 00090450, TSÚ Jihlavská 1, 591 14 Žďár nad Sázavou, v zastoupení na základě plné moci: ZNAKOM Vysočina s.r.o., Kounicova č.p. 297/38, 602 00 Brno, IČ: 28775597

**Dále obdrží dle § 24 odst. 2 písm. a) zákona o pozemních komunikacích**

Krajská správa a údržba silnic Vysočiny, Kosovská 1122/16, 586 01 Jihlava, IČ 00090450, TSÚ Jihlavská 1, 591 14 Žďár nad Sázavou  
Ředitelství silnic a dálnic ČR, Kosovská 10a, 586 01 Jihlava

**Dále obdrží dle § 24 odst. 2 písm. b) zákona o pozemních komunikacích** (obce, na jejichž zastavěném území má být povolena uzavírka nebo nařízena objížďka):

Městys Měřín, Náměstí 106, 594 42 Měřín, IČ 00294799  
Obec Stránecká Zhoř, Stránecká Zhoř 35, 594 42 Měřín  
Obec Blížkov, Blížkov 79, 594 42 Měřín  
Obec Netín, Netín 11, 594 44 Radostín nad Oslavou  
Město Velké Meziříčí, Radnická 29/1, 594 01 Velké Meziříčí, IČ 00295671  
Obec Velký Beranov, Velký Beranov 58, 588 21 Velký Beranov  
Obec Jamné, Jamné 2, 588 27 Jamné u Jihlavy, IČ 00285960  
Obec Zhoř, Zhoř 64, 588 26 Zhoř u Jihlavy  
Obec Stáj, Stáj 42, 588 27 Jamné  
Obec Rudolec, Rudolec 47, 592 14 Nové Veselí  
Městys Nové Veselí, Nové Veselí 114, 592 14 Nové Veselí  
Obec Budeč, Budeč 44, 592 14 Nové Veselí  
Město Žďár nad Sázavou, Žižkova 227/1, 591 31 Žďár nad Sázavou  
Obec Vatín, Vatín 82, 591 01 Žďár nad Sázavou  
Obec Sazomín Sazomín 43, 591 01 Žďár nad Sázavou  
Městys Ostrov nad Oslavou, Ostrov nad Oslavou 246, 594 45 Ostrov nad Oslavou  
Obec Rousměrov, Rousměrov 16, 591 01 Žďár nad Sázavou  
Obec Sklené nad Oslavou, Sklené nad Oslavou 85, 591 01 Žďár nad Sázavou  
Obec Jívoví, Jívoví 40, 594 51 Křižanov  
Městys Křižanov, Benešovo n. 12, 594 51 Křižanov  
Obec Ořechov, Ořechov 87, 594 52 Ořechov  
Obec Osová Bítýška, Osová Bítýška 3, 594 53 Osová Bítýška  
Město Velká Bíteš, Masarykovo Náměstí 87, 595 01 Velká Bíteš, IČ 00295647

**Dále obdrží dle § 24 odst. 2 písm. d) zákona o pozemních komunikacích:**

Policie ČR KŘPKV- DI Žďár nad Sázavou, nám. Republiky 69, 591 20 Žďár nad Sázavou

**Na vědomí: (dotčené správní orgány, známí autobusoví dopravci a další dotčené osoby)**

Krajský úřad kraje Vysočina, odbor dopravy a SH, BUS, Žižkova 57, 587 33 Jihlava  
Zdar a.s., Jihlavská 4, 591 20 Žďár nad Sázavou IČ 13695096  
ICOM transport a.s., Jiráskova 78, 587 32 Jihlava

TOURBUS a.s., Opuštěná 4, 602 00 Brno IČ 48533076, IČ 48533076  
TRADO-BUS, s.r.o., Komenského nám. 137, 674 01 Třebíč, IČ 25503316  
BDS-BUS, s.r.o., Vlkovská 334, 595 01 Velká Bíteš IČ 25302078  
Lidl Česká republika v.o.s., Nárožní 1359/11, 158 00 Praha 5, IČ 26148541  
m.č. Olší nad Oslavou  
m.č. Mostiště  
m.č. Hrbov-Svařenov

Zdravotnická záchranná služba Kraje Vysočina, Vrchlického 61, 586 01 Jihlava  
Hasičský záchranný sbor Kraje Vysočina, Ke Skalce 32, 586 04 Jihlava  
www.JSDI

Příloha: Souhlas s přemístěním zastávky KÚ Kraje Vysočina odbor dopravy a SH č.j. KUJI  
46074/2018ODSH 248/2018Hrn