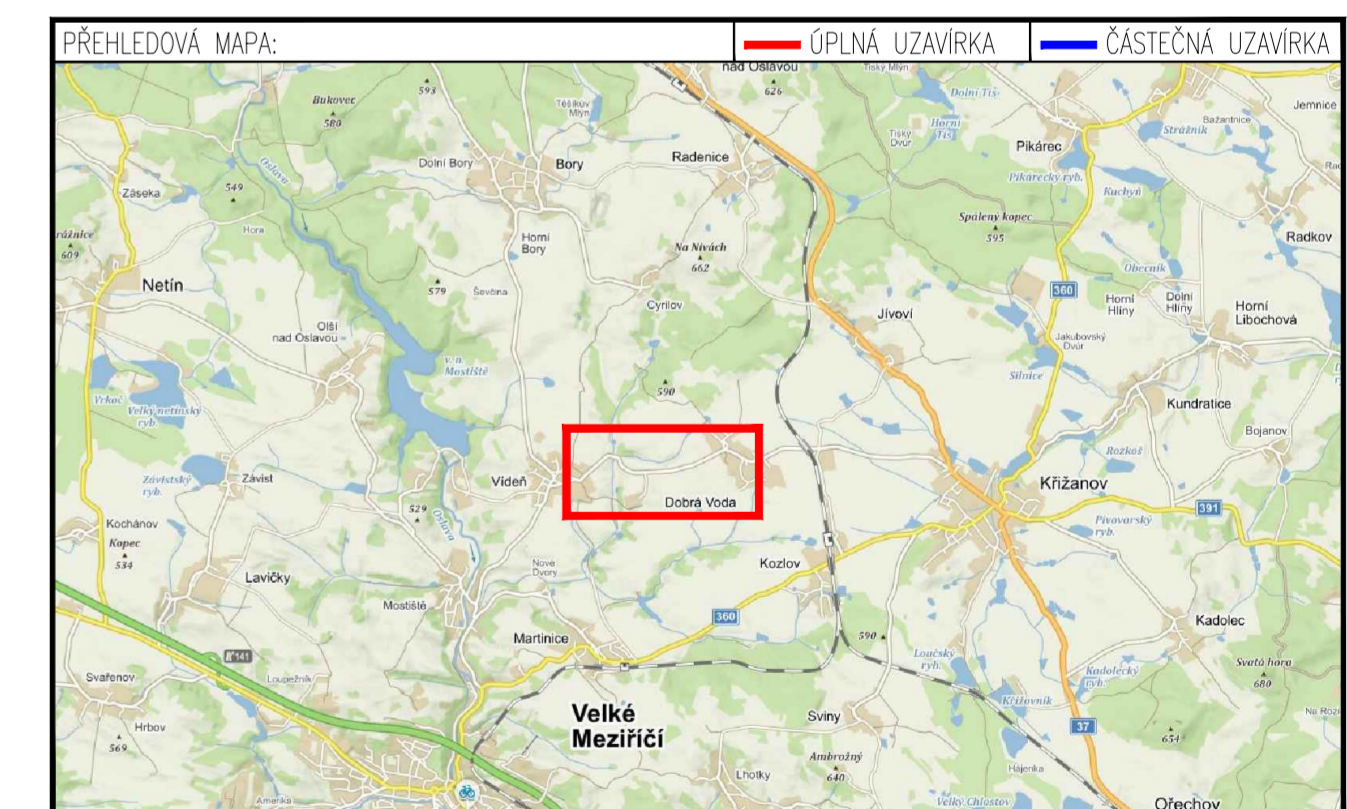


LEGENDA:

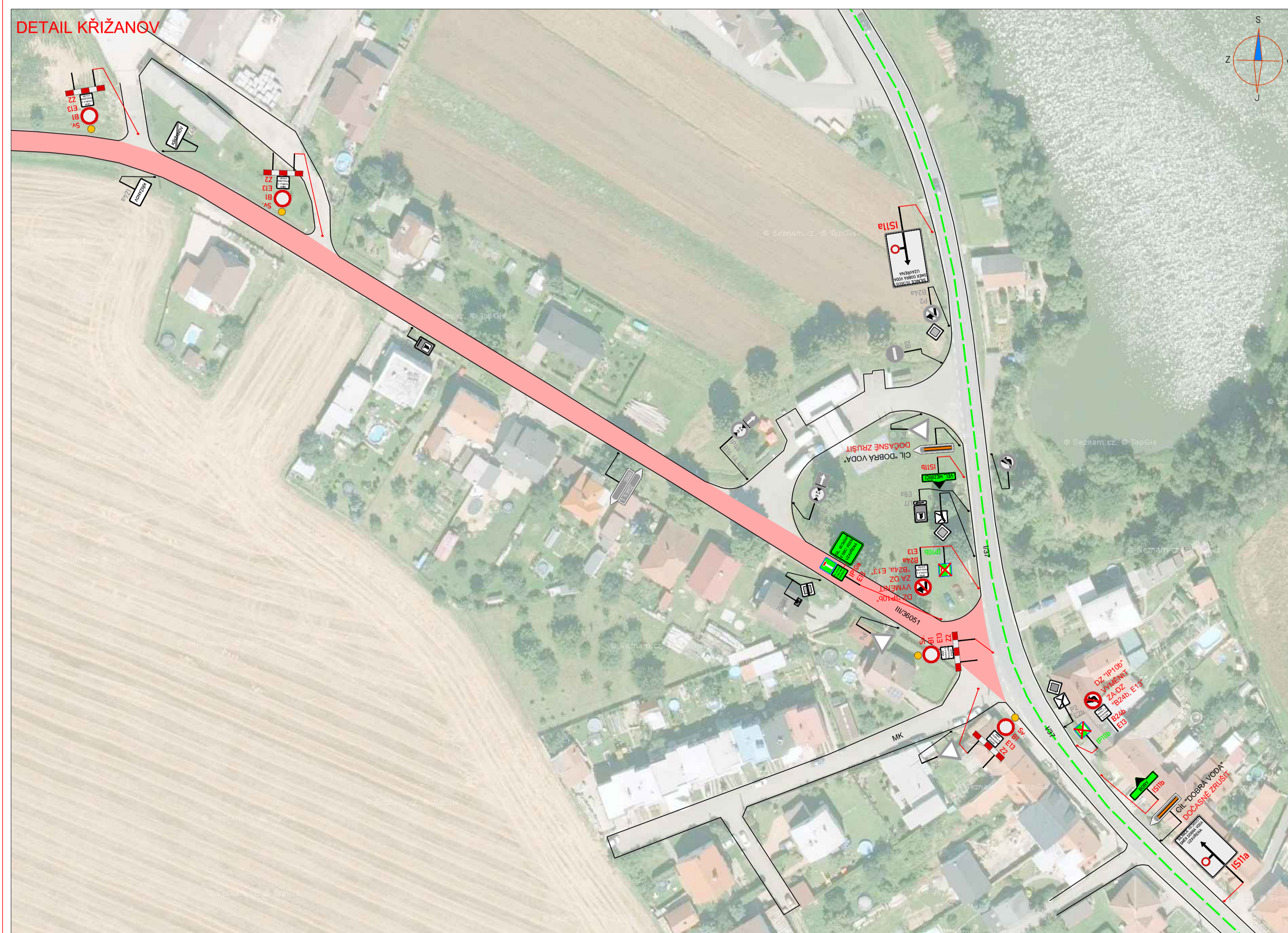
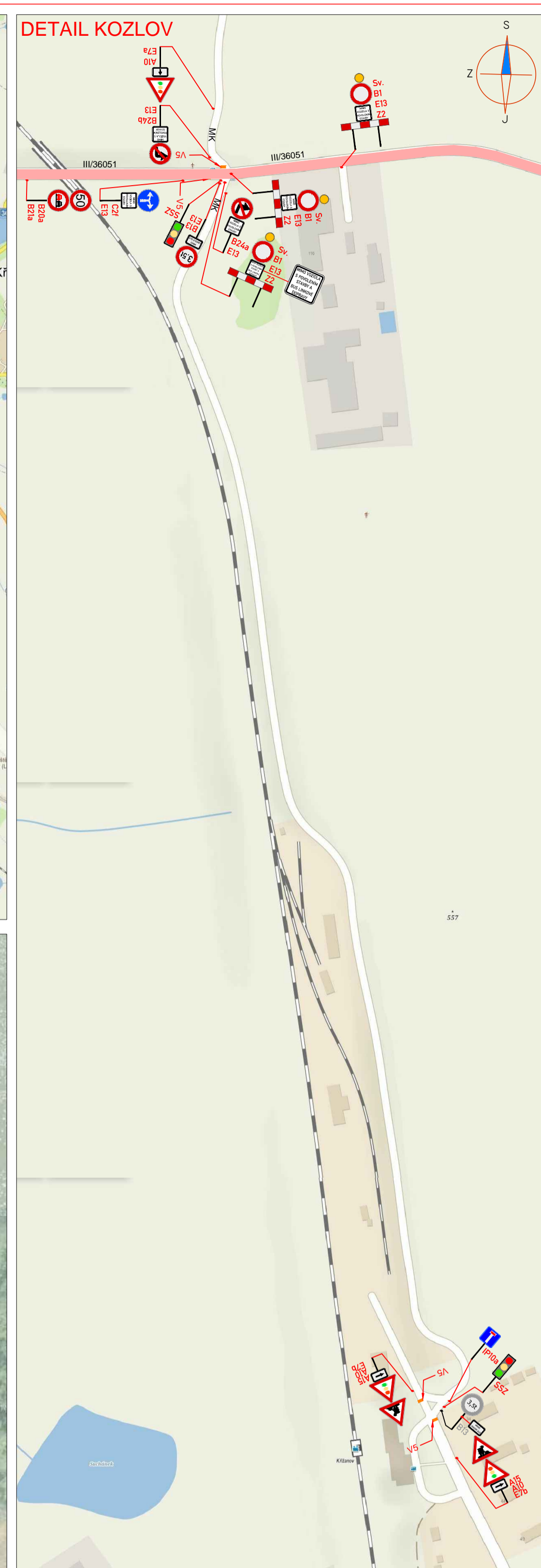
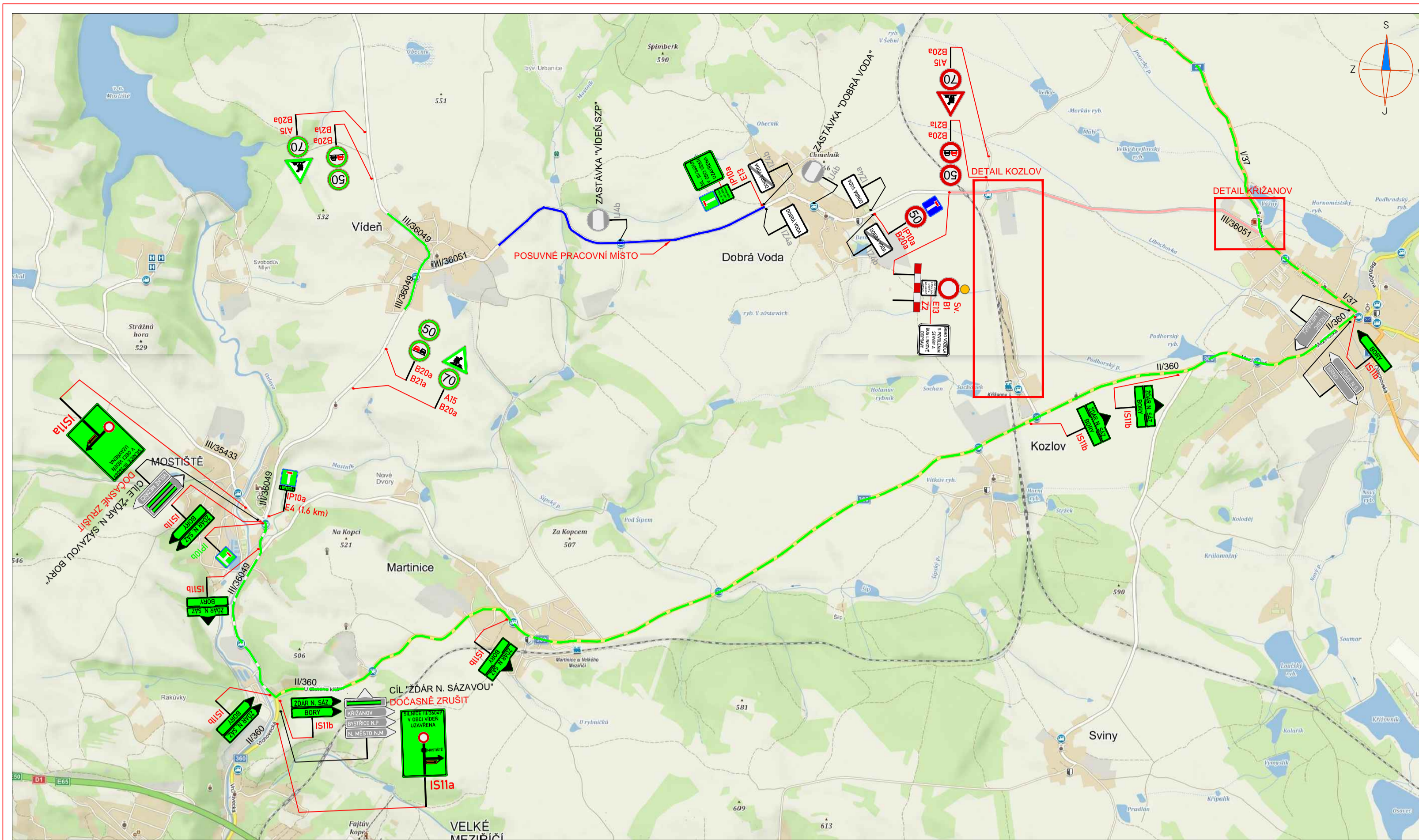
	STÁVAJÍCÍ PŘECHODNÉ DOPRAVNÍ ZNAČENÍ		NOVÉ PRACOVNÍ MÍSTO
	NOVÉ PŘECHODNÉ DOPRAVNÍ ZNAČENÍ		STÁVAJÍCÍ PRACOVNÍ MÍSTO
	STÁVAJÍCÍ DOPRAVNÍ ZNAČENÍ		TEXT DODATKOVÉ TABULKY
	STÁVAJÍCÍ DOPRAVNÍ ZNAČENÍ STÁVAJÍCÍ DOPRAVNÍ ZNAČENÍ DOČASNĚ ZRUŠENÉ		STÁVAJÍCÍ OBJÍZDNÁ TRASA

POZNÁMKA:
 - Umístění přechodného dopravního značení dle TP č.66 (Zásady pro označování pracovišť na pozemních komunikacích)
 - Stávající dopravní značení v rozporu s přechodnou úpravou provozu bude zneplatněno škrtnutím nebo zakrytím.
 - Dopravní značení B28 umístěno 7 dní před zahájením stavby.

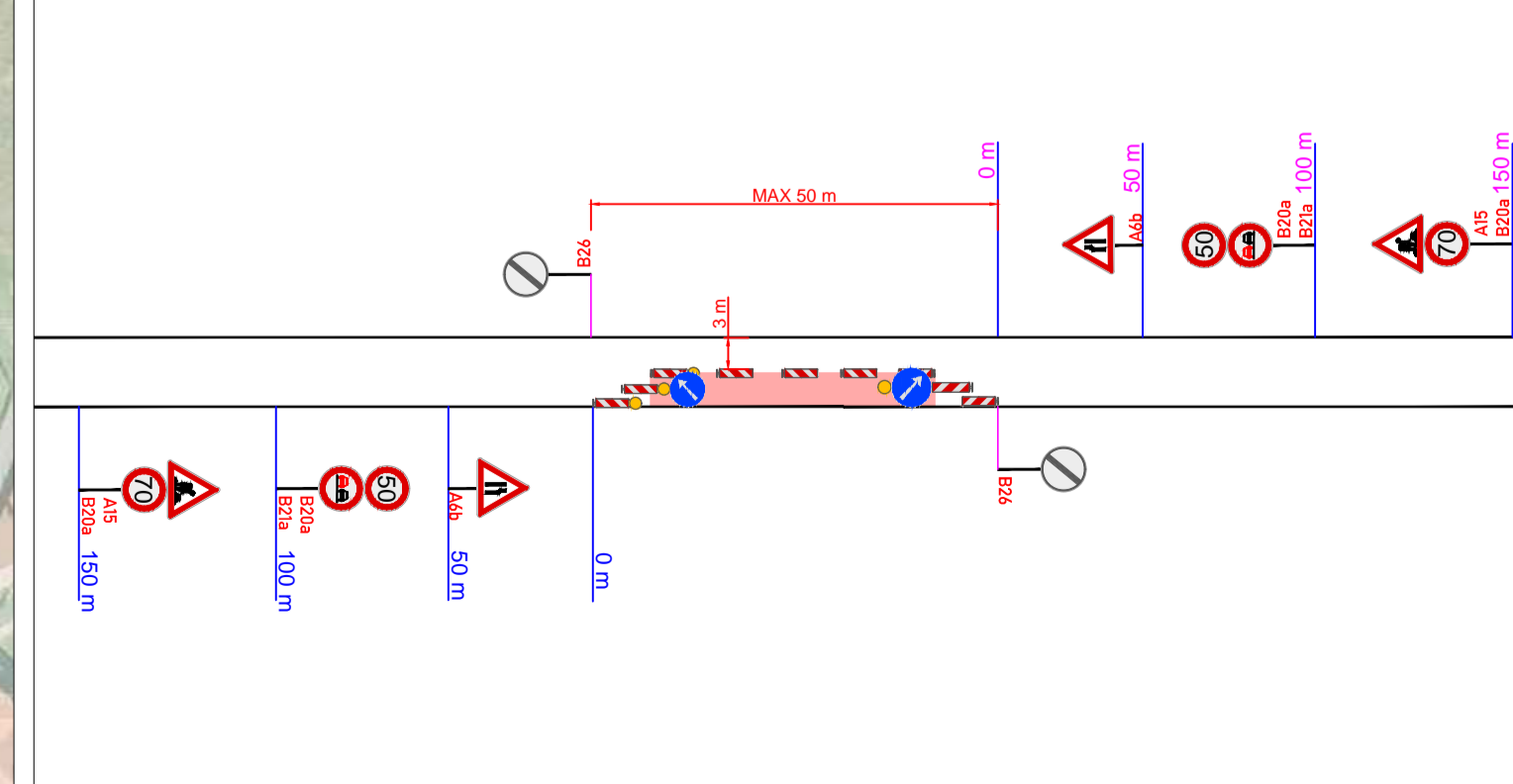


ETAPA 1

VYPRACOVATEL: Karel HANÁK SOUPOVĚDNÝ PRŮJEKTANT: Karel HANÁK TECHNICKÁ KONTROLA: Petr BEDNÁŘ VEDENÍ PRŮJEKTANT: Petr BEDNÁŘ		ŘEŠITEL: Radek SUCHOMEL mob: 602 593 383	
Místo: DOBRÁ VODA – VIDEAŇ Silnice: III/36051 Staniční úsek: KM 3,160 – KM 5,005 Ákce: III/36051 KRÍŽANOV - VIDEAŇ	Číslo zak.: 21200837 Formát: 594x730 Datum: 7.6.2021 Číslo přílohy: 1		
Obsah: PŘECHODNÉ DOPRAVNÍ ZNAČENÍ			



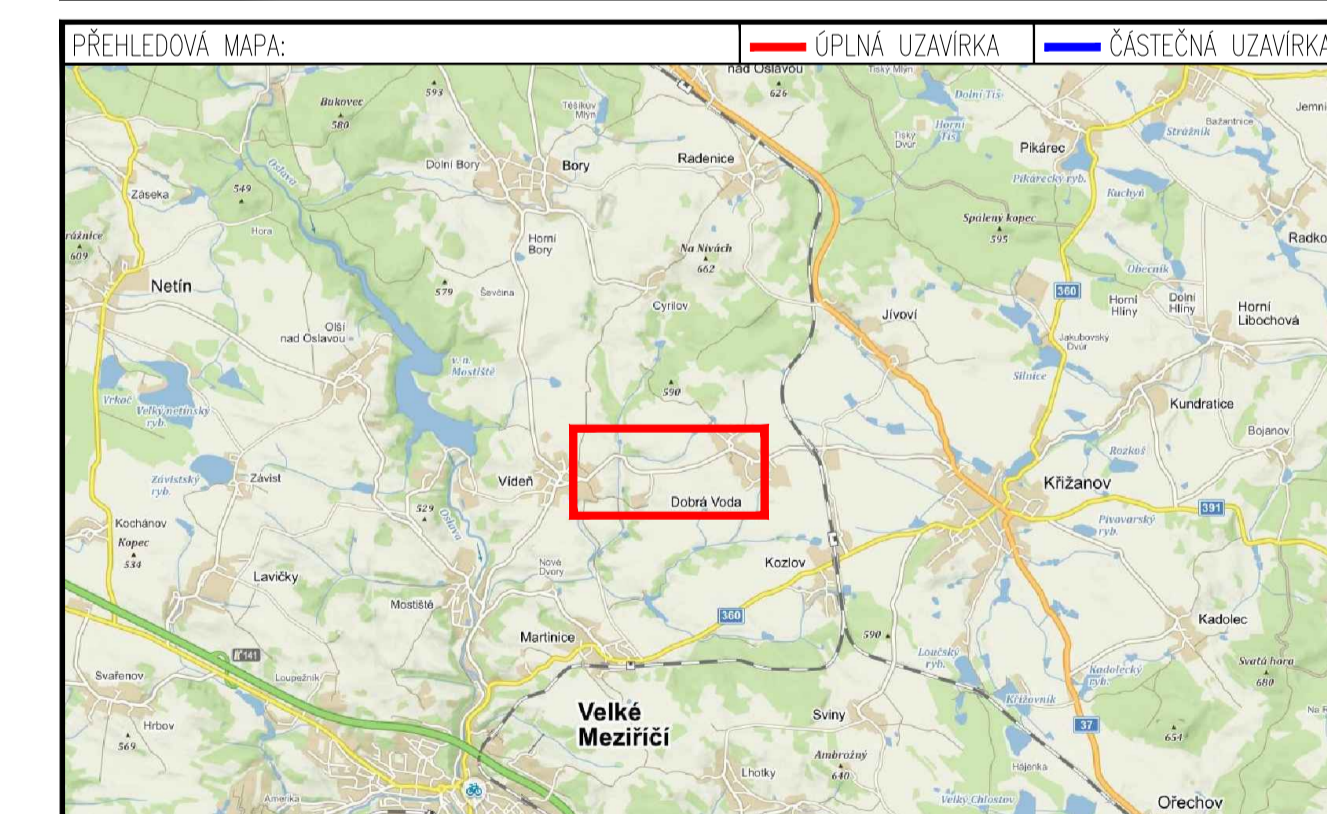
VZOROVÉ POSUVNÉ PRACOVNÍ MÍSTO



LEGENDA:

A15	STÁVAJÍCÍ PŘECHODNÉ DOPRAVNÍ ZNAČENÍ	NOVÉ PRACOVNÍ MÍSTO
A15	NOVÉ PŘECHODNÉ DOPRAVNÍ ZNAČENÍ	STÁVAJÍCÍ PRACOVNÍ MÍSTO
IP4	STÁVAJÍCÍ DOPRAVNÍ ZNAČENÍ	TEXT DODATKOVÉ TABULKY
IP4	STÁVAJÍCÍ DOPRAVNÍ ZNAČENÍ DOČASNĚ ZRUŠENÉ	STÁVAJÍCÍ OBJÍZDNÁ TRASA

POZNÁMKA:
 - Umístění přechodného dopravního značení dle TP č.66 (Zásady pro označování pracovních míst na pozemních komunikacích)
 - Stávající dopravní značení v rozporu s přechodnou úpravou provozu bude zneplatněno škrtnutím nebo zakrytím.
 - Dopravní značení B28 umístěno 7 dní před zahájením stavby.



ETAPA 2

ZNAKOM s.r.o. – ZENGROVA 2694/4, 615 00 BRNO, TEL. 602 593 383, ZNAKOM@ZNAKOM.CZ, (PRACOVNÍSTE: RYBNÍČEK 12, 602 00 BRNO)		Číslo zak.: 21Z00837	
Vypracoval: Karel HANÁK	Zodpovědný projektant: Karel HANÁK	Ředitel: Radek SUCHOMEL	Formát: 594x880
podpis:	podpis:	podpis:	Datum: 7.6.2021
Technická kontrola: Petr BĚDNÁR	Vedoucí projektant: Petr BĚDNÁR		Číslo přílohy: 2
podpis:	podpis:		
Místo: KŘIŽANOV – DOBRÁ VODA		Akce: III/36051 KŘIŽANOV - VÍDEŇ	
Silnice: III/36051		Obsah: PŘECHODNÉ DOPRAVNÍ ZNAČENÍ	
Staničení úseku: KM 0,000 – KM 2,000			
Akce:			